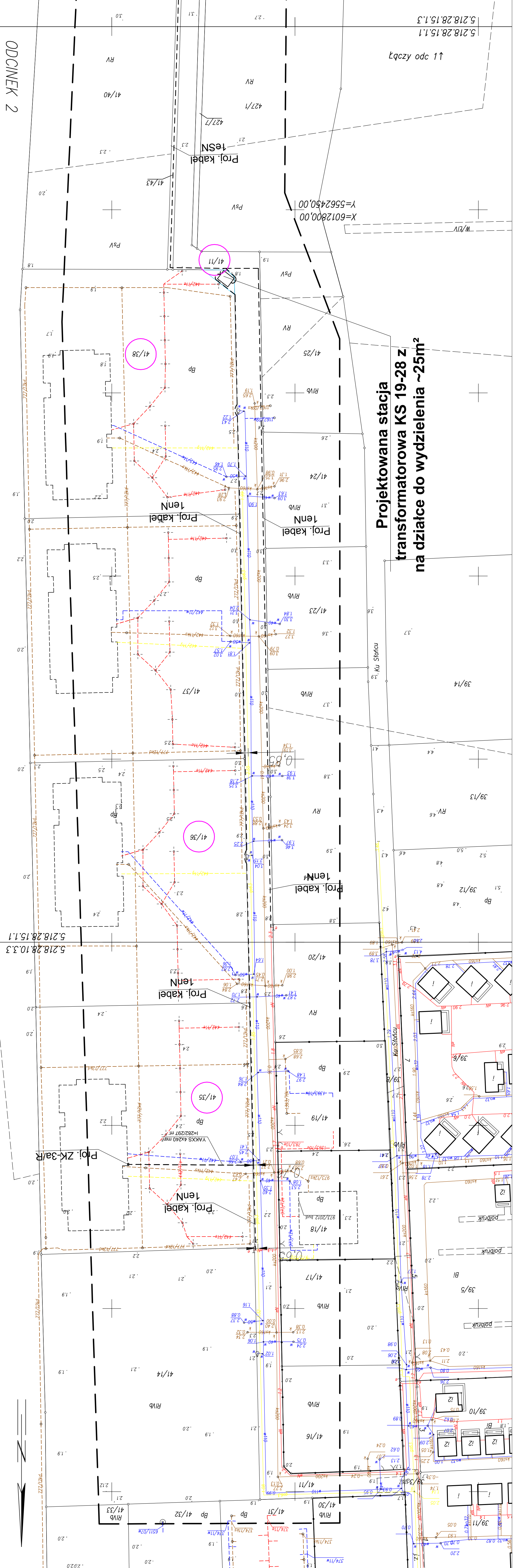


Projektowana stacja transformatorowa KS 19-28 z działce do wydzielienia ~25m²



MAPA DO CELÓW PROJEKTOWYCH		GMINA MIELNO 2306/5_2	
OBJEKT: Stacja transformatorowa, dz. nr 41/14		Załącznik do projektu	
SKALA: 1:500		Zakres: 1. Projektowanie stacji transformatorowej KS 19-28 z działki do wydzielienia ~25m ²	
Miejsce wykonania: "nowe"		Wykonano w ramach zadania inwestycyjnego	
Kierownik robót: mgr Roman Włodarczyk, upr. nr 0020.13		KIER. nr: 585-945/2012	
Mapa do celów projektowych sporządzona przy: Wzrosty pomiarowe: a) 1:500 - odleś...		Wykonano w ramach zadania inwestycyjnego	
Kierownik: mgr Roman Włodarczyk, upr. nr 0020.13		KIER. nr: 585-945/2012	
Mapa do celów projektowych sporządzona przy: Wzrosty pomiarowe: a) 1:500 - odleś...		Wykonano w ramach zadania inwestycyjnego	
Kierownik: mgr Roman Włodarczyk, upr. nr 0020.13		KIER. nr: 585-945/2012	
Mapa do celów projektowych sporządzona przy: Wzrosty pomiarowe: a) 1:500 - odleś...		Wykonano w ramach zadania inwestycyjnego	
Kierownik: mgr Roman Włodarczyk, upr. nr 0020.13		KIER. nr: 585-945/2012	
Mapa do celów projektowych sporządzona przy: Wzrosty pomiarowe: a) 1:500 - odleś...		Wykonano w ramach zadania inwestycyjnego	
Kierownik: mgr Roman Włodarczyk, upr. nr 0020.13		KIER. nr: 585-945/2012	

ENERGA - OPERATOR S.A. Oddział w Koszalinie
ul. Morska 10, 75-950 Koszalin

Legenda:
- - - - - proj. kabel elektroenergetyczny
- - - - - zakres mpy
- - - - - islin, gazociąg
- - - - - działki objęte projektem
- - - - - przebieg stromoowy pod trasie projektowanego kabla

Informacje dodatkowe:
1. Kierownik projektu: mgr Roman Włodarczyk, upr. nr 0020.13
2. Kierownik stacji: mgr Roman Włodarczyk, upr. nr 0020.13
3. Kierownik robót: mgr Roman Włodarczyk, upr. nr 0020.13
4. Kierownik nadzoru: mgr Roman Włodarczyk, upr. nr 0020.13
5. Kierownik nadzoru nadzoru: mgr Roman Włodarczyk, upr. nr 0020.13
6. Kierownik nadzoru nadzoru nadzoru: mgr Roman Włodarczyk, upr. nr 0020.13
7. Kierownik nadzoru nadzoru nadzoru nadzoru: mgr Roman Włodarczyk, upr. nr 0020.13
8. Kierownik nadzoru nadzoru nadzoru nadzoru nadzoru: mgr Roman Włodarczyk, upr. nr 0020.13
9. Kierownik nadzoru nadzoru nadzoru nadzoru nadzoru nadzoru: mgr Roman Włodarczyk, upr. nr 0020.13
10. Kierownik nadzoru nadzoru nadzoru nadzoru nadzoru nadzoru nadzoru: mgr Roman Włodarczyk, upr. nr 0020.13